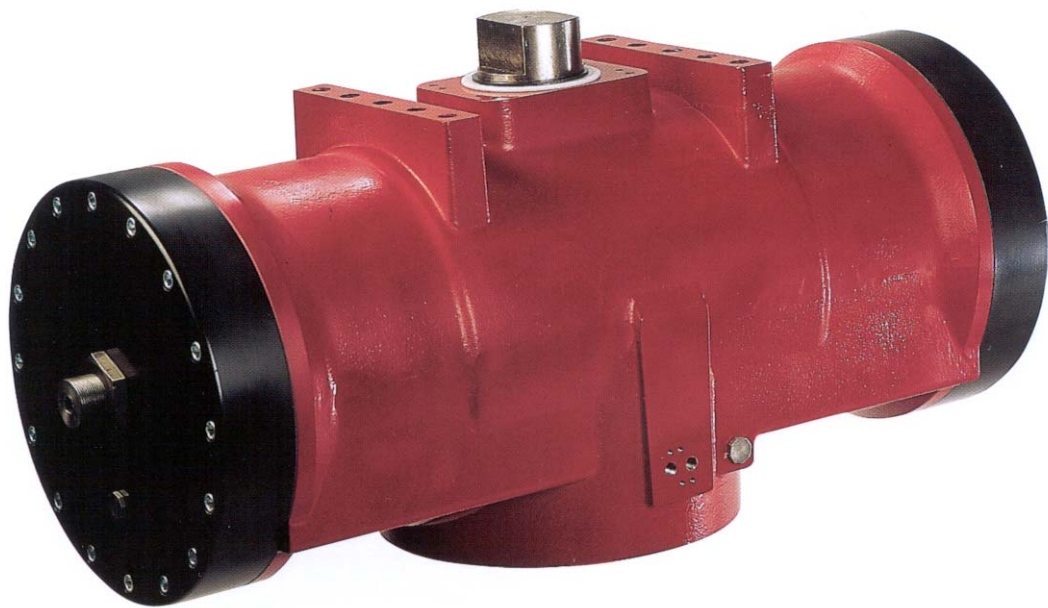


▶ RCG90-100 ◀

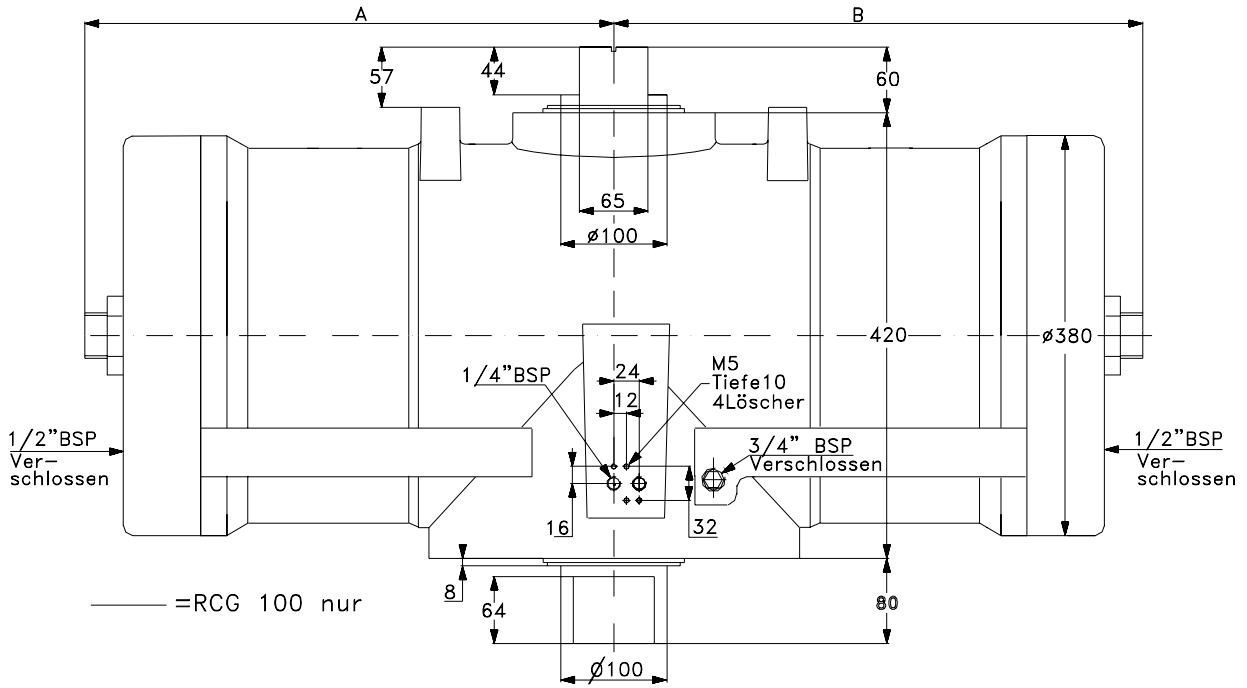
Pneumatische Antriebe



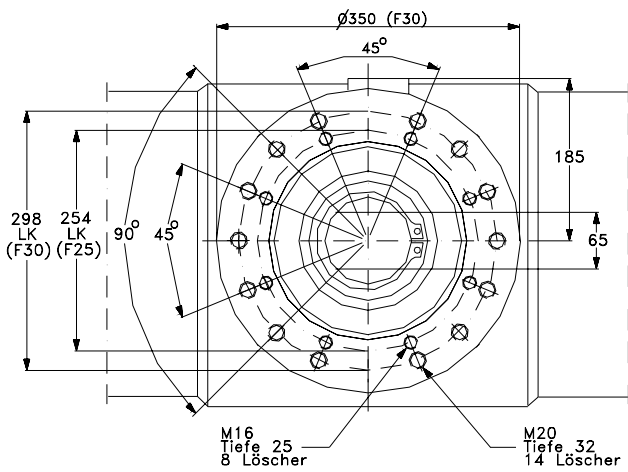
Für schwierige Betriebsverhältnisse

- ▶ Starke, kompakte Schwenkantriebe für große Armaturen und hohe Drehmomente
- ▶ Epoxyd-lackierter Sphäroguß in Zylinder, Endplatten und Federgehäuse
- ▶ Teflonbeschichtete Zylinderflächen für geringe Reibung und hohe Korrosionsbeständigkeit
- ▶ Anschluß gemäß DIN3337/ISO5211 zur Armatur
- ▶ Anschluß gemäß VDI/VDE3845 zum Magnetventil
- ▶ Für schnelle Drehbewegung (extra schnelle Notbetätigung) vorbereitet
- ▶ Wahl: Handnotbetrieb

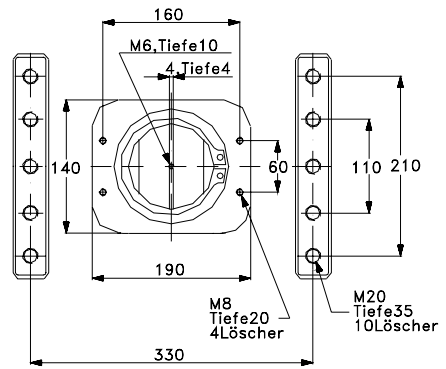
RCG-DA



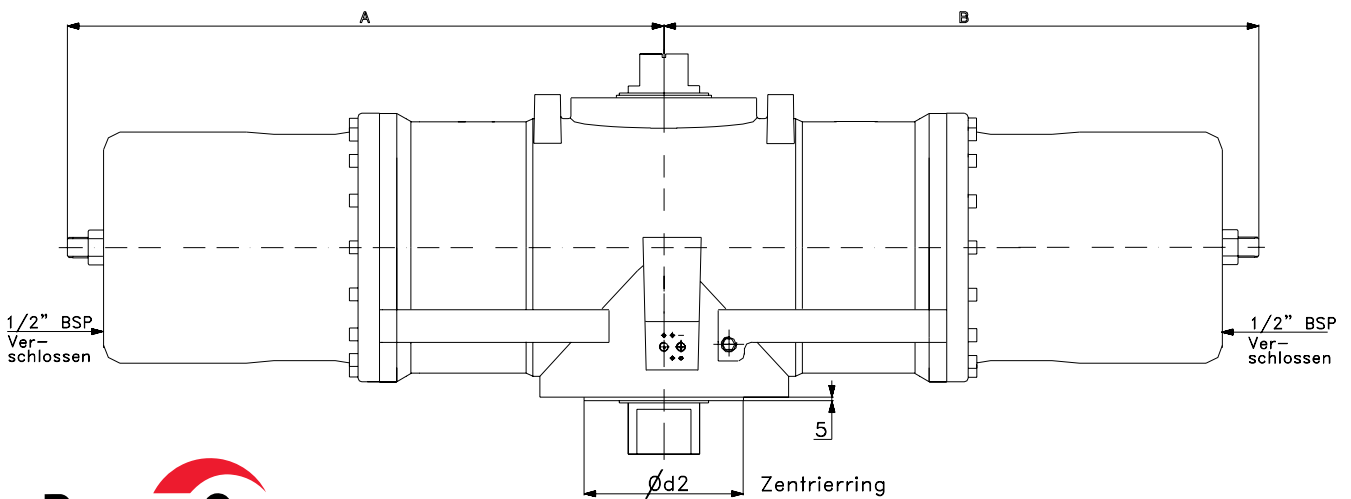
Lochbild Armatureseite



Obenseite



RCG-SR



Drehmomente Nm Bei vorhandenem Luftdruck.

DA: Doppeltwirkende Antriebe.

Typ	Position	2,8 bar 40 psi	3,5 bar 50 psi	4,2 bar 60 psi	4,5 bar 65 psi	5,5 bar 80 psi	6 bar 87 psi	7 bar 100 psi	8,5 bar 120 psi	10 bar 145 psi
RCG 90-DA	0°	3300	4170	5050	5500	6800	7400	8340	10400	12600
	50°	1580	2010	2440	2650	3280	3570	4020	5000	6070
	90°	2440	3100	3750	4080	5050	5500	6200	7700	9300
RCG 100-DA	0°	6760	8600	10400	11300	14000	15250	17000	21400	25900
	50°	3200	4050	4900	5380	6600	7200	8100	10000	12200
	90°	5020	6380	7700	8400	10400	11350	12750	15900	19200

SR: Einfachwirkende Antriebe. Federn zum Luftdruck angepasst.

Typ	Funktion	Position	2,8 bar / 40 psi		3,5 bar / 50 psi		4,2 bar / 60 psi		4,5 bar / 65 psi		5,5 bar / 80 psi		6 bar / 87 psi		7 bar / 100 psi	
			Luft	Feder	Luft	Feder	Luft	Feder	Luft	Feder	Luft	Feder	Luft	Feder	Luft	Feder
RCG 90-SR	Luft öffnet	0°	1920		2440		2960		3200		4000		4350		5000	
		60°	760		960		1160		1240		1560		1700		1950	
		90°	920		1160		1400		1560		1920		2100		2400	
	Feder schliesst	90°		1440		1840		2240		2440		3040		3300		3800
		30°		700		880		1064		1160		1440		1550		1800
		0°		1040		1360		1640		1760		2200		2400		2750
RCG 100-SR	Luft öffnet	0°	3840		4880		5920		6440		8000		8700		10000	
		60°	1540		1960		2360		2580		3200		3500		4000	
		90°	1920		2440		2960		3220		4000		4350		5000	
	Feder schliesst	90°		2980		3780		4600		5000		6200		6750		7750
		30°		1440		1840		2220		2420		3000		3250		3750
		0°		2160		2740		3340		3620		4500		4900		5620

Abmessungen und Gewichte

Abmessungen: mm Gewicht: kg

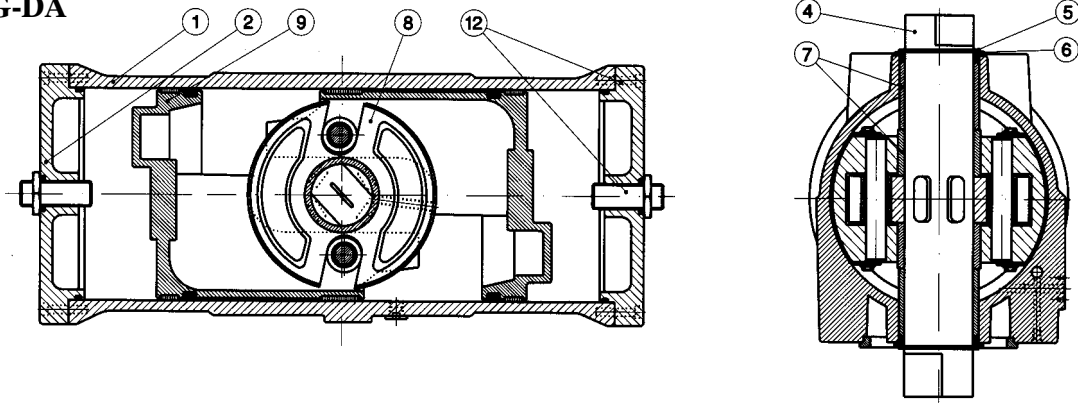
Type	A	B	d2(f8)	Weight	Drehung Gegen- uhrzeigersinn	Drehung Uhrzeigersinn
RCG 90-DA	415	520	200	280	130	305
RCG 90-SR	415	850	200	350	305	–
RCG 100-DA	520	520	230	310	260	265
RCG 100-SR	850	850	230	500	265	–

Luftverbrauch

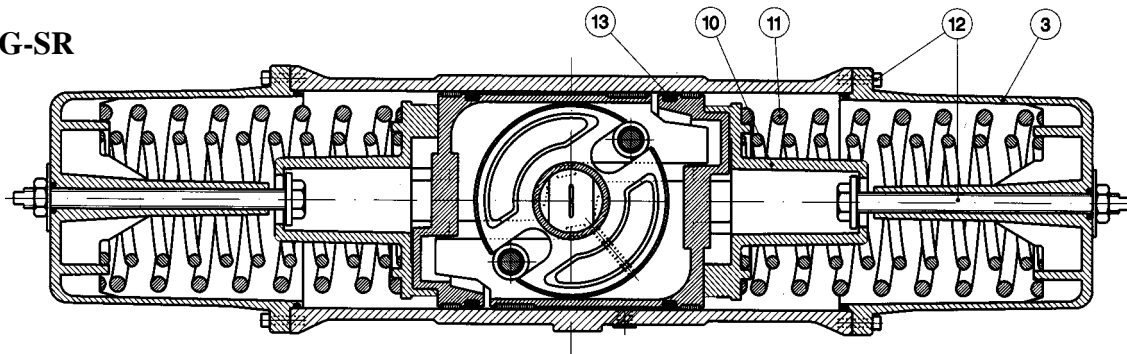
Ndm³ Normluft bei 6 bar Luftdruck

Betriebszeiten bei dem Gebrauch von befindlichen Luftanschlüsse: 3-60 Sekunden abhängig von der Dimension der anschließenden Röhre, Magnetventile, u s w.

RCG-DA



RCG-SR



Materialtabelle für RCG90-100, DA und SR

Teil Nr	Beschreibung	Material	Teil Nr	Beschreibung	Material
1	Zylinder	Sphäroguß, Epoxyd-lackiert	8	Scotch Yoke	Legiert, geschmiedeter Stahl
2	Endplatten	Stahl, Epoxyd-lackiert	9	Kolben	Aluminium
3	Federgehäuse	Sphäroguß, Epoxyd-lackiert	10	Federführung	Sphäroguß, gestrichen
4	Welle	Stahl, verzinkt und gelb-chromatiert <i>Wahlweise: Edelstahl</i>	11	Federn	Federstahl, gestrichen
5	Seegerring	Federstahl, Dacrolite-behandelt	12	Befestigungs- und Einstellschrauben	Verzinkter Stahl <i>Wahlweise: Edelstahl</i>
6	Gleitscheibe	POM (Delrin) <i>Wahlweise: Edelstahl</i>	13	O-Ring	Nitril
7	Lager und Gleitring	POM (Delrin) <i>Wahlweise: Zin-Bronze</i>			

Änderungen durch technische Weiterentwicklung vorbehalten.